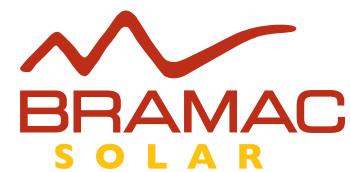


# BRAMAC INDACH PREMIUM NAPELEM



# Bramac Indach Premium Napelem

## TERMÉKLEÍRÁS

A Bramac Indach Premium egy a modern építészetben szívesen alkalmazott, sík vagy alacsony profilú Bramac betoncserepekhez illeszthető napelem.

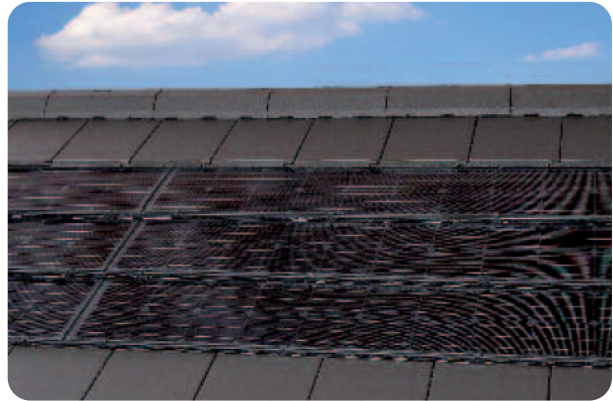
Akár saját felhasználásra történő áramtermelésről van szó, akár a hálózatba visszatáplálásról, a Bramac Indach Premium napelem tökéletes választás. A környezetbarát rendszer teljesen hangtalanul üzemel, a működés során semmilyen káros anyag nem kerül a környezetbe.

A korábbi napelemes rendszerekkel ellentétben a Bramac Indach Prémium Napelem egyáltalán nem emelkedik ki a tető síkjából. A monokristályos modulok a tetőcserepek helyére kerülnek beépítésre, ezáltal egy harmonikus, tökéletesen egysíkú fedésképet adnak.

A tetősíkba integrált modulok sokkal kevésbé vannak kitéve a szél szívóhatásának.

A speciális alátétthéjazattal együtt ezek a panelek maximálisan esőbiztos, hosszú élettartamú fedést garantálnak. A különleges szellőző nyílások biztosítják a megfelelő hátsó szellőzést, megakadályozva ezzel a túlzott felmelegedést és az abból adódó teljesítményvesztéséget.

A rendszer új építésnél és felújításnál is egyaránt alkalmazható, beépítése pedig roppant egyszerű. Az Indach Prémium a szélcsatornában szimulált legmostohább időjárási körülmények között is bizonyította, hogy maximálisan ellenáll az esőnek és a különböző időjárási hatásoknak.



A Bramac Indach Premium Napelem minden tetőfedő anyag-gal szemben támasztott követelménynek megfelel. A panelek oldal- és gerincirányban korlátlanul sorolhatók, akár téglalaptól eltérő alakzatban is. Egy panel nagysága szélességében 6 darab, magasságában 1 darab tetőcserép nagyságának felel meg.

Az Indach Premium Napelem a következő Bramac tetőcserepeknél alkalmazható: Bramac Tegalit Protegon, Bramac Duna Novo, Bramac Montero Protector, Bramac Turmalin. Bramac Tectura és Reviva tetőcserepek alkalmazása esetén számolni kell azzal, hogy az Indach Premium Napelem léctávolsága több, mint a fenti cserepek esetén megengedett maximális léctávolság. Emiatt csak 35° tetőhajlásszög feletti, lehetőleg tagolás nélküli tetősíkoknál javasolt alkalmazni, a tetősík teljes szélességében napelemek alkalmazásával.

A szállítási programba a napelem paneleken kívül beletartoznak a megfelelő inverter és igény szerint az összekötő kábelek.

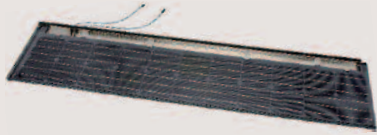
## TERMÉKELŐNYÖK:

- Kimagasló esztétikai megjelenés
- Gyors beépítés és üzembe helyezés
- Teljes rendszer inverterrel és kábellel együtt
- Minden tekintetben bevizsgált termék (eső- és tűzbiztonság)
- Különleges átszellőzés
- Akár kötésben is elhelyezhető

## BEÉPÍTÉS:

- Elhelyezése tetőlécre történik
- A lécezés keresztmetszete min. 30/50 mm, a szarufák távolságától függően
- Léctávolság:  
Tegalit, Tectura, Reviva: 335mm – 340mm  
Duna, Montero, Natura Plus: 335 mm – 345 mm
- Turmalin 350-355 mm
- Megfelelő alátétthéjazat elhelyezése szükséges

# Műszaki adatok

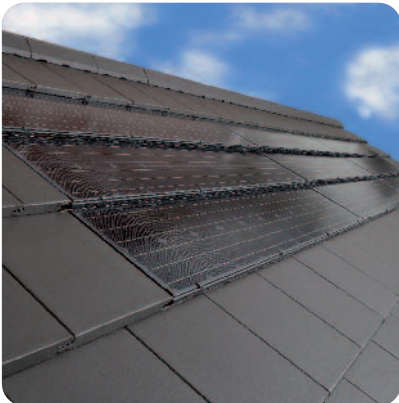
Típus	InDach Premium Modul 100
A modul műszaki adatai: 1)	
Névleges teljesítmény ( $P_{nom}$ )	100W (0/+3%)
Modul hatások ( $P_{nom}$ )	16,34%
MPP feszültség ( $U_{mpp}$ ) 2)	11,67 V
MPP áramerősség ( $I_{mpp}$ ) 2)	8,57 A
Üresjáratú feszültség 2)	14,16 V
Rövidzárlati áramerősség ( $I_{sc}$ ) 2)	9,03 A
Hőmérsékleti együttható ( $P_{mpp}$ )	-0,40% / °C
Hőmérsékleti együttható ( $U_{oc}$ )	-0,30% / °C
Hőmérsékleti együttható ( $I_{sc}$ )	0,06%
Modul mérete: (szélesség x hosszúság)	1778x355 mm
Cellaméret:	156x156 mm
Cellák száma:	22
Cellatípus:	Monokristály
Kábelezés:	4 mm <sup>2</sup> , 2 x 500 mm hosszúságban
Csatlakozó típusa:	MC 4 IP 65
Tanúsítványok:	A modulok minősítettek és engedélyezettek a CE-irányelvek és IEC 61215, valamint IEC 61730 szabályok szerint
Garancia:	10 év termékgarancia, 12 év 90%-os, 25 év 80%-os névleges teljesítményre

Beépítési méretek	Bramac Montero, Duna és Natura Plus tetőcserepek esetében	Bramac Tectura, Reviva, Tegalit, Turmalin tetőcserepek esetében*	Turmalin tetőcserepek esetében
PV Modul mérete:	1827x473 mm	1825x454 mm	1784x516 mm
Fedési szélesség	1800 mm, ill. 6 tetőcserép	1800 mm, ill. 6 tetőcserép	1800 mm, ill. 7,5 tetőcserép
Fedési hosszúság	335-340 mm	335-340 mm	350-355 mm
Tömeg (kb/db)	kb. 10	kb. 10	kb. 10
Tetőhajlásszög	22-69 fok	32-69 fok	20-69 fok
Felületi szükséglet	1,63 db/m <sup>2</sup>	1,63 db/m <sup>2</sup>	1,63 db/m <sup>2</sup>
Szükséglet / kWp	kb. 10 db	kb. 10 db	kb. 10 db

1) A szabvány által meghatározott feltételek szerint: besugárzás (1000 W/m<sup>2</sup>), légtömeg (AM 1,5), cellahőmérséklet (25 °C).

2) IEC 61215 nemzetközi szabvány szerint

\*Bramac Tectura és Reviva tetőcserepek esetében azok léctávolságaira való tekintettel, mindig az adott objektumra vonatkozó, Bramac Kft. által kiadott alkalmazástechnikai hozzájárulás szükséges.



[www.bramac-solar.hu](http://www.bramac-solar.hu)